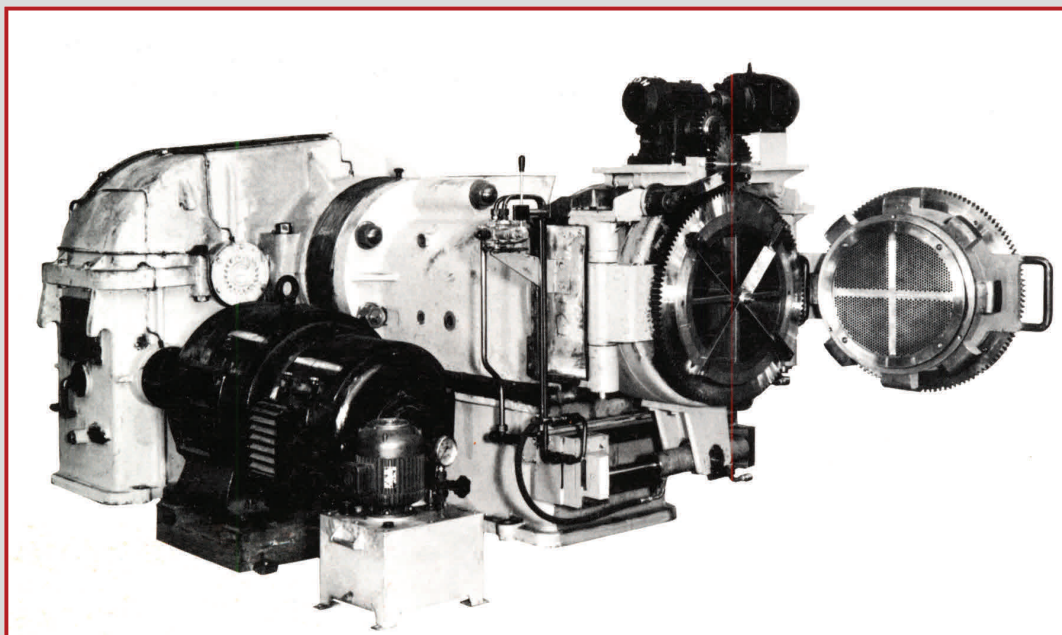


ESTRUSORE FILTRO POMINI 8" 1/2

rif. I-ES-001



Caratteristiche Tecniche

Costruttore	POMINI
Tipo estrusore	Filtro
Diametro vite	8" 1/2 (216 mm)
Lunghezza della vite	47" 1/2 (1206 mm)
Velocità della vite	Variabile
Potenza motore di comando	95 kW a 1500 rpm con relativo quadro di comando
Rapporto riduttore di comando	1 : 22 (1500 : 68 giri/min)
Posizione riduttore di comando	Incorporato
Lubrificazione riduttore di comando	forzata ad olio con pompa
Porta di chiusura	ad azionamento idraulico e relativa centralina
Peso complessivo	10,5 ton. c.a.
Ingombri (Lung. x larg. x h)	320 x 180 x 140 cm max (con porte aperte e con motore girato verso l'interno)

macchina fornita completa di:

- nuovo armadio elettrico di comando, controllo e pulsantiera
- nuovo cablaggio elettrico a bordo macchina
- nuovi dispositivi di sicurezza/emergenza a norma
- nuovi giunti rotanti per entrata/uscita acqua di raffreddamento
- verniciatura RAL a richiesta
- documentazione tecnica e certificazione di conformità

MACCHINA VENDUTA COMPLETAMENTE REVISIONATA, RINNOVATA E GARANTITA